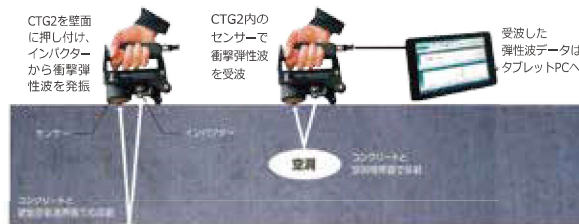


インパクトとセンサーが一体化し、操作性と作業効率が格段に向上。
簡単な操作で、瞬時にコンクリート厚を測定可能。



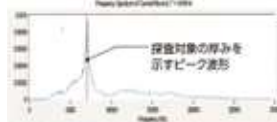
● 測定手順

1 発振 2 受波 3 結果



..... 4 解析

- 弾性波データを高速フーリエ変換
- ピーク値の周波数を厚みに換算して対象の厚みを把握



● 特徴

- 探査深度：8cm～1.8m※
- コンパクト設計：インパクトとセンサーが一体型
- ハイコストパフォーマンス：一人で測定から報告書作成まで
- 広範囲：コンクリート厚さから内部空洞探査まで
- 習得時間わずか10分の簡単操作
- 高精度：測定精度±2% (キャリブレーション実施時)

※厚さが60cmを超える場合は、内蔵のインパクトでは出力が足りません。ハンマーで打音する必要があります。使用するハンマーは、コンクリート厚がさが60cm～90cmの場合は0.5kg、90cmを超えるような厚い構造物の場合は1.5kgを用いてください。

仕様

測定範囲	8cm～1.8m	サンプリングレート	45,454サンプル/秒
測定精度	±2% (深度校正済の場合)	最大ナイキスト周波数	22,700Hz
周波数分解能	10Hz	本体重量	2.27kg
テスト毎のサンプル取得数	4,545サンプル/回	ケーブル長	91cm