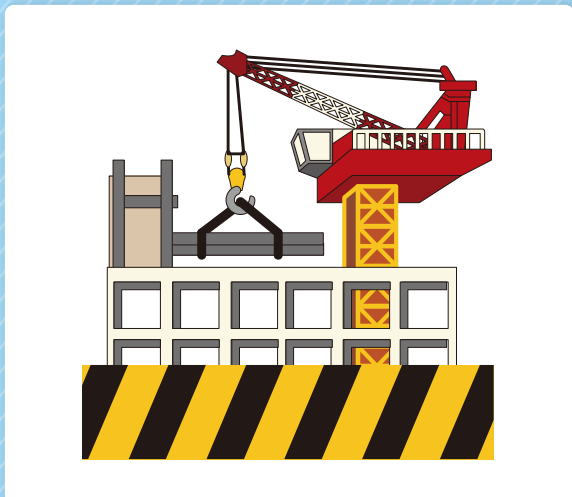
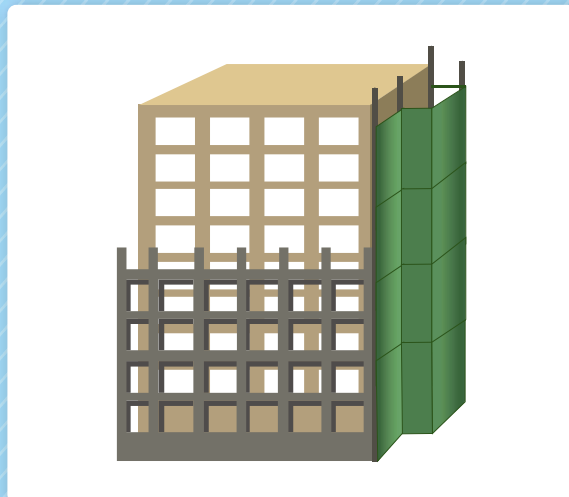


本製品は、風杯型センサを用いた風速計で、計測値はSDカードに保存することはもちろん、LED表示器に表示させることも可能です。また、当社オリジナルの接点無線基板を内蔵しているため、閾値を超えると無線で警報接点を出力することが可能になるため、重機内にも回転灯等の警報装置を簡単に設置できます。



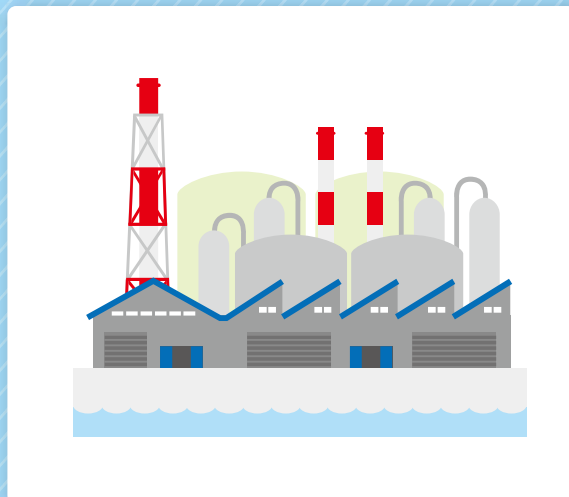
▲ 高層建築工事の風速測定



▲ ビル等の改修工事や
マンションの大規模修繕工事等



▲ 各種工事現場での風速測定



▲ 工場等での風速測定

仕様

測定範囲	0~80m/s	寸法 (測定部)	300×366×155mm
測定精度	10m/s未満：±0.5m/s以内 10m/s以上：±5%以上	(センサー)	308×354mm
サンプリング間隔	瞬間値：1秒間隔、平均値：1秒間隔	(表示器)	477×250×39mm
平均設定	1秒~10分任意設定	重量 (測定部)	3.7kg
警報出力	1次、2次警報出力	(センサー)	1.0kg
電源	AC100V	(表示器)	2.2kg
メモリ媒体	SDカード (1Gで1年以上記録可)		