

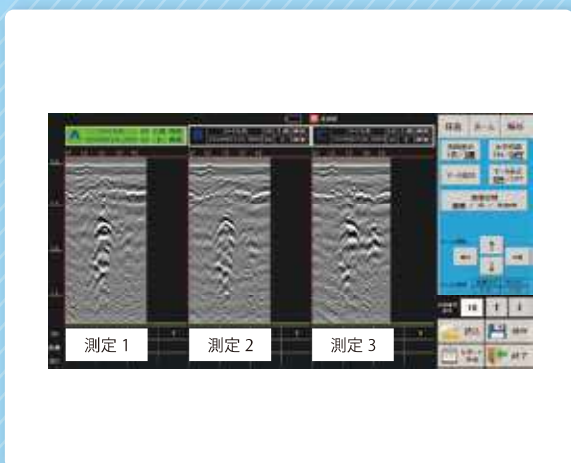
道路下の埋設管（金属管・樹脂管）や空洞を  
最大深度1.5mを鮮明な画像で  
探査可能な地中レーダです。



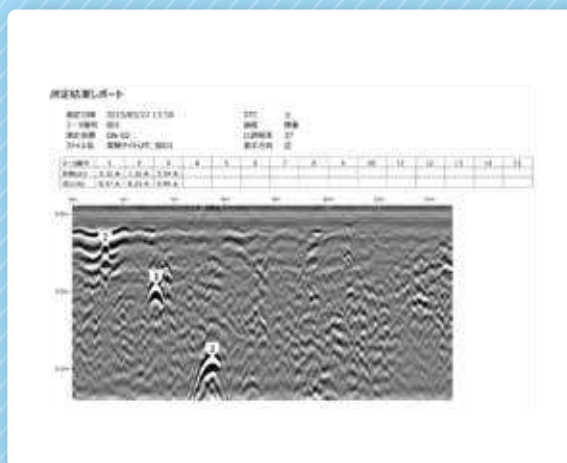
▲〈簡単な操作〉  
探査開始ボタンを押すだけ、面倒な設定不要



▲埋設管の反射波を自動検出し、  
判定を容易にします。



▲並行する3つの探査データを同時表示し、  
貫通する埋設管位置の把握を容易にします。



▲測定結果をJPG形式で出力、  
報告書の作成時間を軽減できます。

## 仕様

レーダ方式	チャープレーダ方式	使用温度	0~40℃
探査対象物	金属管・樹脂管・空洞・鉄筋	電源	専用ニッケル水素バッテリー
探査深度	最大1.5m（土質により変化します）	連続運用時間	2時間（満充電から）
寸法	・使用時：W470×L610×H870mm ・運搬時：W470×L710×H300mm	構成	レーダ本体、タブレットPC バッテリー、充電器
重量	25kg（バッテリー含）		